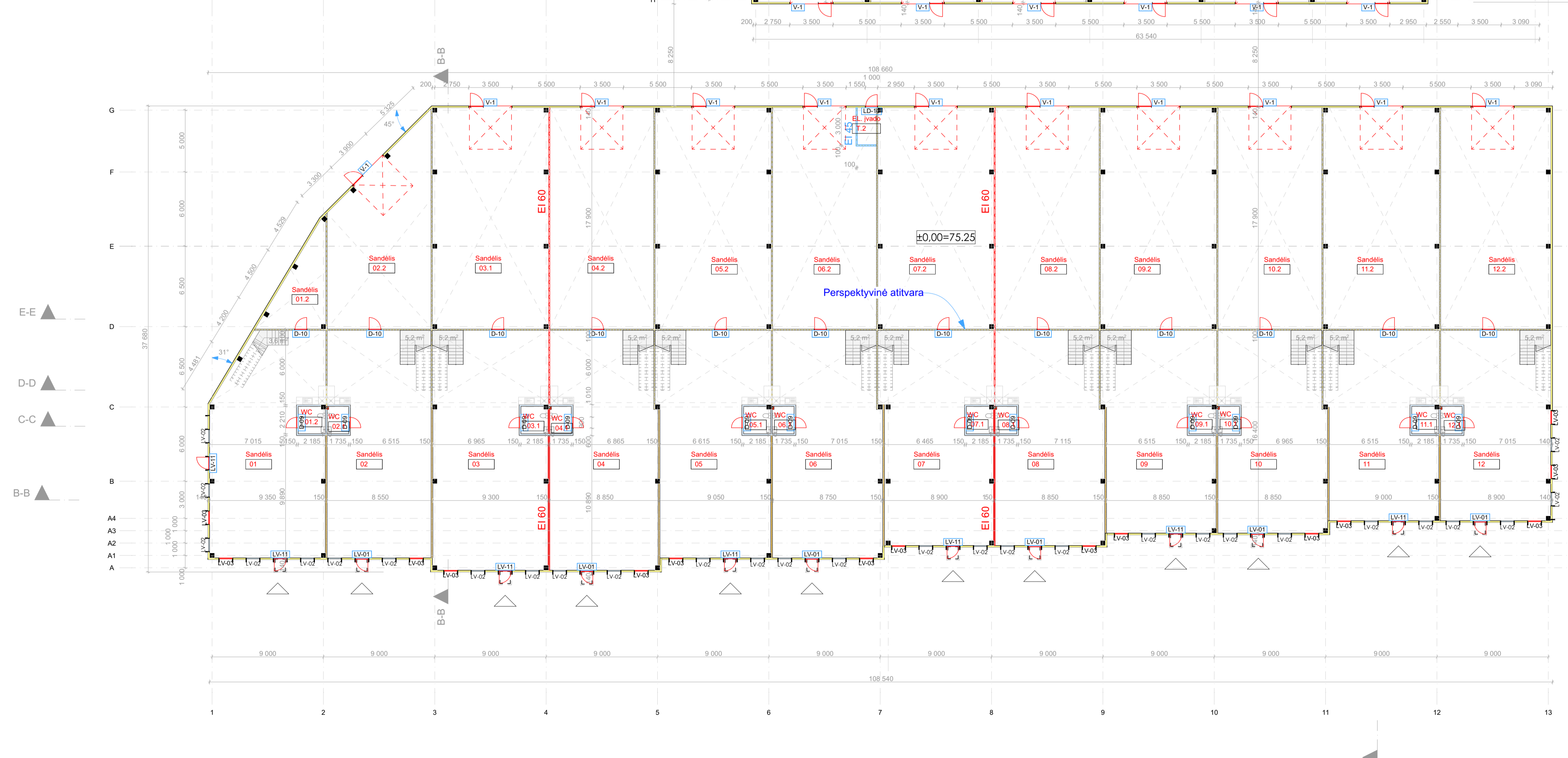
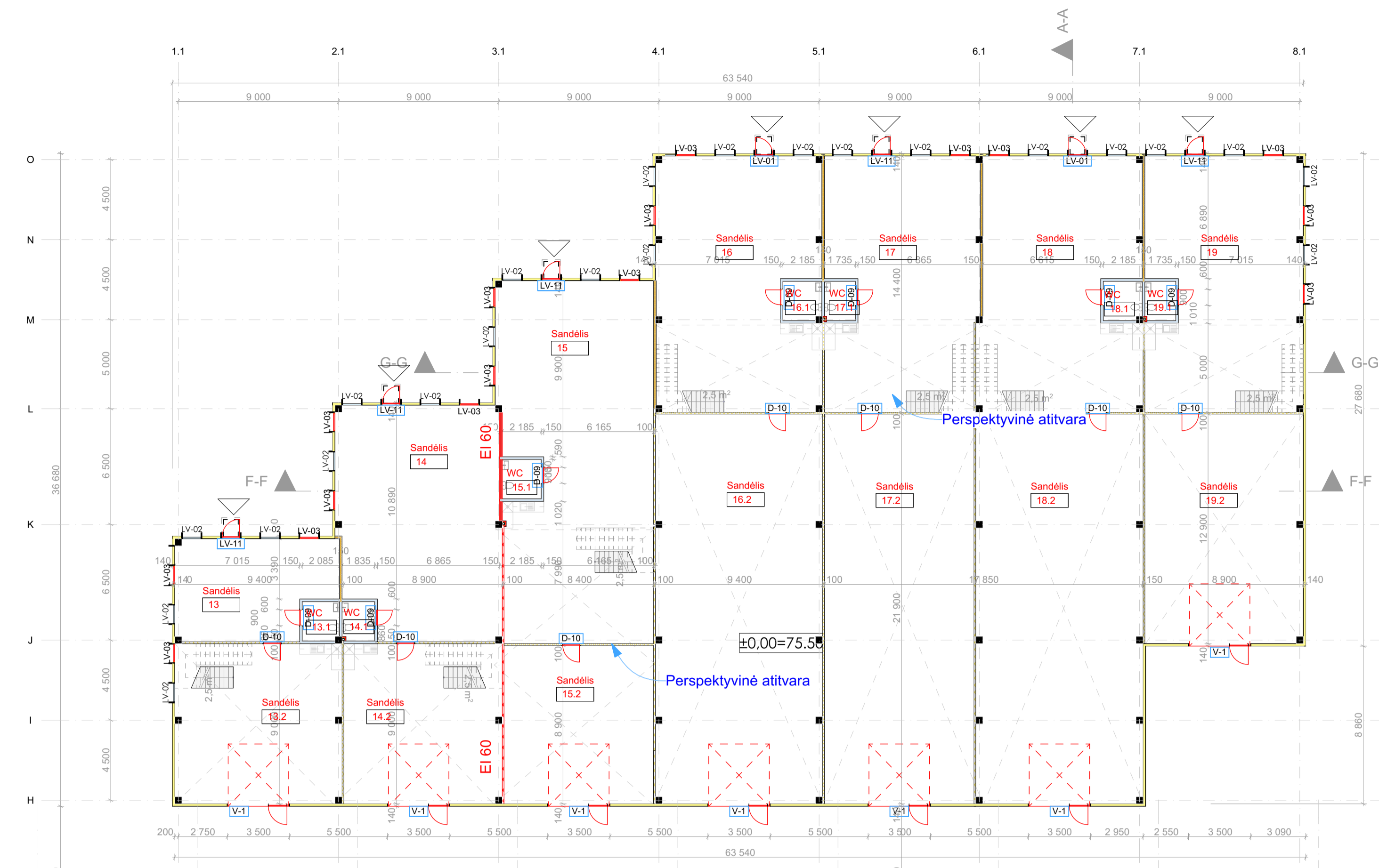


1 AUKŠTAS

NR.	PAVADINIMAS	PLOTAS	PERIMETRAS
01	Sandėlis	151,18	64,76
01.2	WC	26,79	27,03
02	Sandėlis	4,74	8,79
02.1	WC	3,80	6,131
02.2	WC	3,80	7,89
03	Sandėlis	113,91	50,74
03.1	WC	169,30	68,21
03.2	WC	166,98	57,80
03.3	WC	4,74	8,79
04	Sandėlis	137,39	64,31
04.1	WC	3,80	7,89
04.2	Sandėlis	150,36	52,60
05	Sandėlis	156,05	64,71
05.1	WC	4,74	8,79
05.2	WC	166,98	57,80
06	Sandėlis	150,32	62,91
06.1	WC	3,80	7,89
06.2	Sandėlis	143,77	52,40
07	Sandėlis	144,91	66,71
07.1	WC	4,74	8,79
07.2	Sandėlis	166,98	57,80
08	Sandėlis	140,91	60,71
08.1	WC	3,80	7,89
08.2	Sandėlis	150,36	52,60
09	Sandėlis	137,13	60,71
09.1	WC	4,74	8,79
09.2	Sandėlis	166,98	57,80
10	Sandėlis	132,06	58,71
10.1	WC	3,80	7,89
10.2	Sandėlis	150,36	52,60
11	Sandėlis	128,28	58,71
11.1	WC	4,74	8,79
11.2	Sandėlis	166,98	57,80
12	Sandėlis	126,66	57,71
12.1	WC	3,80	7,89
12.2	Sandėlis	158,67	55,20
T.2	EL. įvado	4,35	8,90
		<b>3 523,54 m<sup>2</sup></b>	
		<b>5 310,66 m<sup>2</sup></b>	
13	Sandėlis	47,98	30,10
13.1	WC	4,55	8,59
13.2	Sandėlis	81,56	45,35
14	Sandėlis	116,18	46,70
14.1	WC	4,00	8,09
14.2	Sandėlis	77,38	43,55
15	Sandėlis	166,91	70,25
15.1	WC	4,83	8,79
15.2	Sandėlis	74,74	34,60
16	Sandėlis	125,12	57,50
16.1	WC	4,74	8,79
16.2	Sandėlis	204,58	67,60
17	Sandėlis	116,72	53,60
17.1	WC	3,80	7,89
17.2	Sandėlis	183,96	60,60
18	Sandėlis	122,17	56,00
18.1	WC	4,74	8,79
18.2	Sandėlis	204,58	67,40
19	Sandėlis	120,29	55,00
19.1	WC	3,80	7,89
19.2	Sandėlis	114,49	44,40
		<b>1 787,12 m<sup>2</sup></b>	
		<b>5 310,66 m<sup>2</sup></b>	



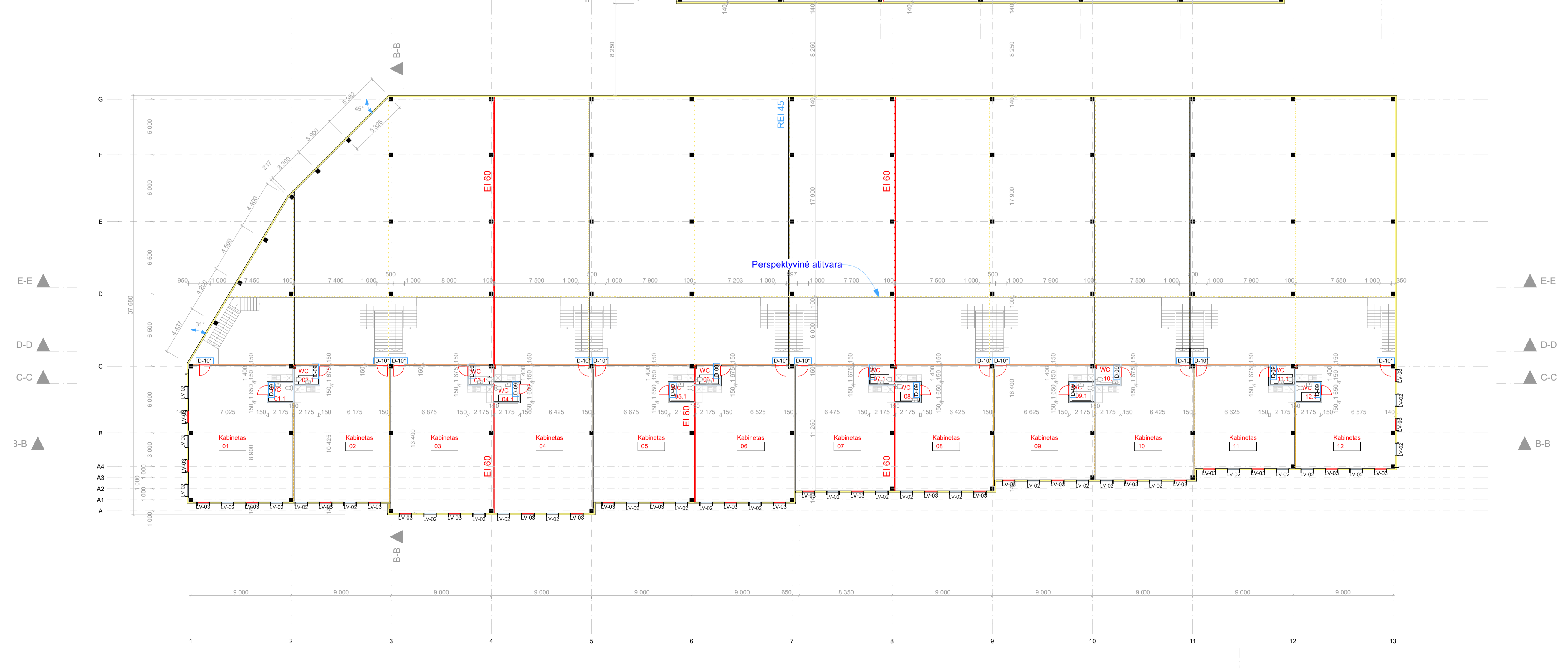
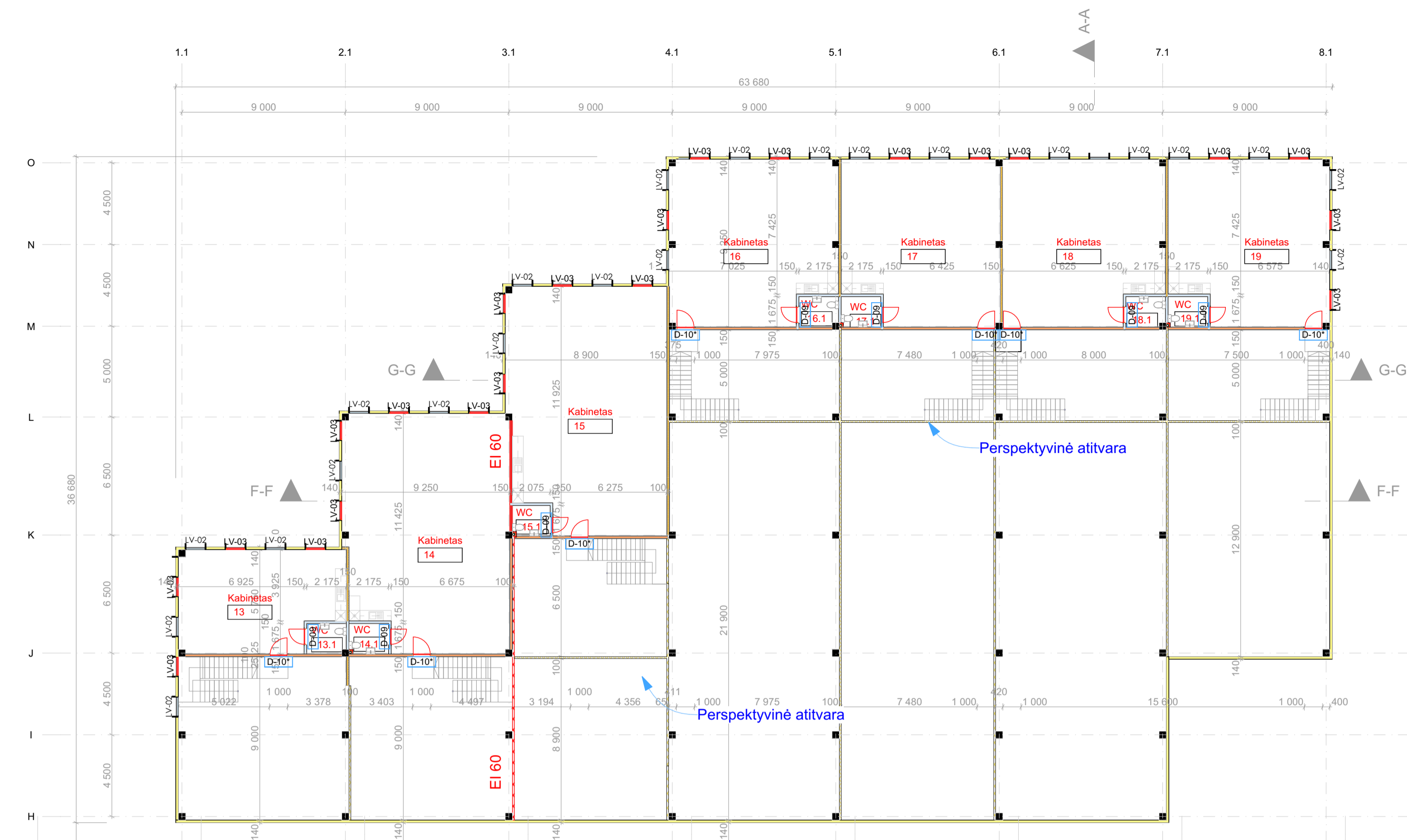
SUTARTINAI ŽYMEJIMAI

	Įėjimai į pastatą
	Gipso plokštė 2 sl. - atspari drėgmei
	Gipso plokštė 2 sl.
	Gipso plokštė 2 sl., E45
	Gipso plokštė 2 sl., E60
	Daugiasluoksnė plokštė su PIR užpildu
	Daugiasluoksnė plokštė su vatos užpildu
	Daugiasluoksnė plokštė su vatos užpildu EI 60

- PASTABOS
1. Matmenys sužymėti milimetrais, altitudės - metrais;
  2. Tikslios medžiagos, gaminiai ir jų spalvos parenkami darbo projekto metu.
  3. Prieš užsakant gaminius atskirai ir jį turi būti gautas leidimas.
  4. Reklaminių iškaby vieta ir dydis numatomas atskirai derinant su projekto autoriais ir užsakovu. Tikslus iškaby projektas turi būti derinamas atskirai ir jam turi būti gautas leidimas.
  5. Pakeitimus derinti su projekto autoriais ir statytėju.

0	2022-06	Statybos leidimui
Laida	Išleidimo data	Laidos statusas. Keitimo priežastis
Kval. Patv. Dok. Nr.		Statybos leidimo Nr. 10 81124
KA33679	PV	M. Matuliuškis
KA33679	PDV	D. Kraučionienė
BM001274	Arch.	J. Augustis
LT	Statybos ir (arba) ūkavokas	UAB "AS Investicija"
		Statinio projekto pavadinimas
		Sandėliavimo paskirties pastatai B, Brazdžio g. 25A, Kaunas, Statybos projektas
		Dokumento pavadinimas
		Pirmo aukšto planas
		1:200
		Dokumento šaltinis
		2022-07-TP-SAB-1
Lapa	0	Lapų
1	1	1

ANTRESIOLES			
NR.	PAVADINIMAS	PLOTAS	PERIMETRAS
01	Kabinetas	109,22	49,35
01.1	WC	3,59	7,65
02	Kabinetas	99,86	41,70
02.1	WC	3,61	7,70
03	Kabinetas	117,11	46,10
03.1	WC	3,56	7,70
04	Kabinetas	111,08	49,15
04.1	WC	3,59	7,65
05	Kabinetas	105,30	47,95
05.1	WC	3,59	7,65
06	Kabinetas	101,46	42,20
06.1	WC	3,62	7,70
07	Kabinetas	96,16	41,10
07.1	WC	3,56	7,70
08	Kabinetas	93,59	45,15
08.1	WC	3,59	7,65
09	Kabinetas	86,84	43,75
09.1	WC	3,59	7,65
10	Kabinetas	85,16	38,50
10.1	WC	3,61	7,70
11	Kabinetas	78,26	37,10
11.1	WC	3,56	7,70
12	Kabinetas	77,34	41,75
12.1	WC	3,59	7,65
		<b>1 204,44 m²</b>	
13	Kabinetas	48,74	30,00
13.1	WC	3,58	7,70
14	Kabinetas	115,44	46,30
14.1	WC	3,59	7,70
15	Kabinetas	115,45	45,30
15.1	WC	3,42	7,50
16	Kabinetas	81,44	38,70
16.1	WC	3,56	7,70
17	Kabinetas	76,41	36,50
17.1	WC	3,61	7,70
18	Kabinetas	78,26	37,10
18.1	WC	3,56	7,70
19	Kabinetas	77,66	37,10
19.1	WC	3,61	7,70
		<b>618,33 m²</b>	
		<b>1 822,77 m²</b>	



SUTARTINAI ŽYMEJIMAI

	Iėjimai į pastatą
	Gipso plokštė 2 š. - atspari drėgmei
	Gipso plokštė 2 š.
	Gipso plokštė 2 š., EI45
	Gipso plokštė 2 š., EI60
	Daugiasluoksnė plokštė su PIR užpildu
	Daugiasluoksnė plokštė su vatos užpildu
	Daugiasluoksnė plokštė su vatos užpildu EI 60

- PASTABOS**
1. Matmenys sužymėti milimetrais, altitudės - metrais;
  2. Tikslios medžiagos, gaminiai ir jų spalvos parenkami darbo projekto metu.
  3. Prieš užsakant gaminius angas tikrinti vietoje.
  4. Reklaminių iškaby vieta ir dydis numatomas atskirai derinant su projekto autoriais ir užsakovu. Tikslus iškaby projektas turi būti derinamas atskirai ir jam turi būti gautas leidimas.
  5. Pakeitimus derinti su projekto autoriais ir statytoju.

0	2022-06	Statybos leidimui	
Laida	Išleidimo data	Laidos statusas. Keitimo priežastis	
Kvalif. Patv. Nr.		Statybos leidimui	Statinio projekto pavadinimas
KA33679	PV	M. Matuliuškis	Šandėlavimo paskirties pastatai B. Brazdžionio g. 25A.
KA33679	PDV	D. Kraučionienė	Kaunas, Statybos projektas
BM001274	Arch.	J. Augustis	Statybos projekto pavadinimas
			Antresioles planas
			1:200
LT	Statybos ir (arba) ubakovas	UAB "AS Investicija"	2022-07-19-SA-B-2
			Lapų skaičius
			0 / 1